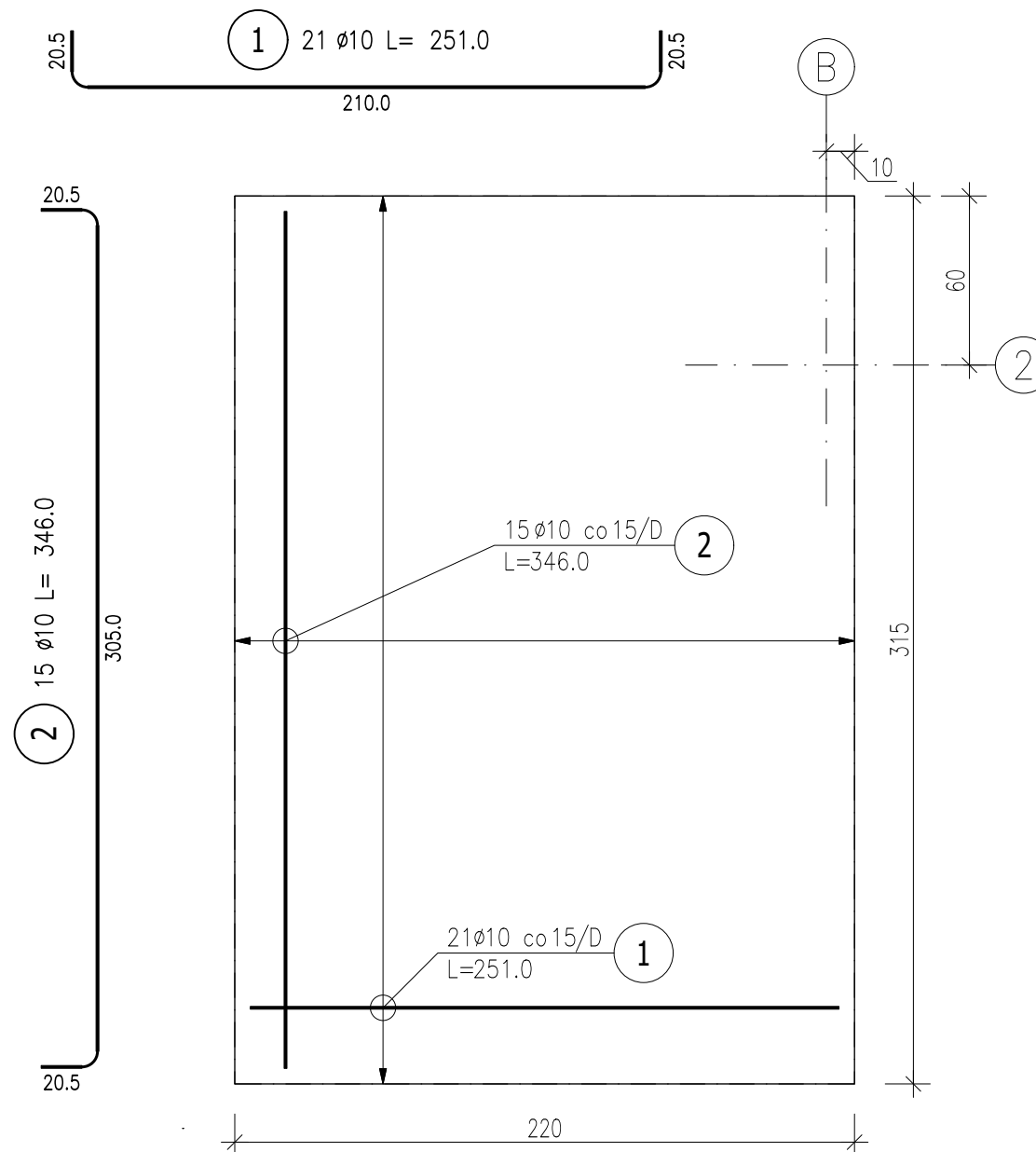


PZ(-1_F)-01, gr. 30cm p.d.=-1,500



POZ.	NR PRĘTA	Ø [mm]	DŁUGOŚĆ [m]	ILOŚĆ			DŁ. ŁĄCZNA [m]
				PRĘTÓW	x POZ.	RAZEM	B500SP
							Ø10
Poz. PZ(-1_F) – Płyta – 1 szt.							
PZ(-1_F)	1	10	2,510	21	1	21	52,71
	2	10	3,460	15	1	15	51,90
DŁUGOŚĆ RAZEM [m]							104,61
MASA JEDNOSTKOWA [kg/m]							0,617
MASA [kg]							64,54
MASA CAŁKOWITA [kg]							64,54


- 1) Opis kształtu pręta: PN-EN ISO 3766 (gabarytowo)
- 2) Opis długości haka: gabarytowy
- 3) Długość pręta L: suma wymiarów gabarytowych

1. Górnią siatkę zbrojenia oprzeć na podkładkach dystansowych typu ZET, podkładki stosować w rozstawie 50cm. Dobór podkładki wg tabeli producenta.
2. Posadowienie płyty fundamentowej wykonać wg rys. przekrojów.
3. Połączenia płyty z innymi pozycjami żelbetowymi wykonać z uwzględnieniem rys. detali.
4. **Rysunki rozpatrywać pod kątem starterów dla następnych pozycji żelbetowych.**

② 29 Ø12 co 20 /D
zbrojenie dolne

ŚREDNICE GIĘCIA PRĘTÓW			
Pręty odgięte		Haki, szpilki, bigle	
Otulina > 10cm i > 7θ	D _{min} = 10θ		
Otulina > 5cm i > 3θ	D _{min} = 15θ	θ < 20mm	D _{min} = 4θ
Otulina ≤ 5cm i ≤ 3θ	D _{min} = 20θ	θ ≥ 20mm	D _{min} = 7θ

BETON	C25/30 W8
OTULINA:	5 cm
od dołu	5 cm
STAL	A-I (St3Y-b)
STAL	A-IIIIN (B500SP)

	IMIĘ I NAZWISKO	NR UPRAWNIEN	DATA	PODPIS		
PROJEKTOWAŁ	mgr inż. Jarosław Śliwczyński	KUP/0003/PBKb/22	01.09.2024			
SPRAWDZIŁ	mgr inż. Sławomir Foss	ABIT-II-7342-27/99	01.09.2024			
INWESTOR	KSM w Inowrocławiu al. Kopernika 7, 88-100 Inowrocław	Pracownia Projektowa Jarosław Śliwczyński ul. Grochowa 27a, 88-100 Inowrocław NIP 556 265 61 68, tel. 695 950 412				
ZAMAWIAJĄCY	-	TEMAT I ADRES INWESTYCJI				
TYTUŁ RYSUNKU	<u>PZ(-1_F)</u> ZBROJENIE DOLNE	BUDOWA ZEWNĘTRZNEGO SZYBU WINDOWEGO al. Kopernika 7, 88-100 Inowrocław, dz. nr 11/82				
		NR RYSUNKU	SKALA	FORMAT	STADIUM	REW. / STR.
		KZ-04	1:25	A3	P.T.	0